



Společně proti vysokým cenám energie

Spojíme aktivity resortů MPSV a MŽP s cílem ochránit domácnosti před vysokými cenami energie a hrozbou pádu do energetické chudoby

Cílem je vytvořit ucelený systém, který pomocí kvalitních informací a zkušených pracovníků nabídne rodinám řešení, která jim pomohou posílit vlastní energetickou nezávislost

Tento projekt realizují



Ministerstvo životního prostředí





Webový portál

www.zkrotimeenergie.cz

v úvodní fázi nabízí

- ✓ kalkulačku úspor energie
- ✓ rozcestník na příspěvky, které pomohou domácnostem zvládnout účty za energie a Novou zelenou úsporám

Navazující fáze (od listopadu) doplní

- Kalkulačku dlouhodobých opatření (FVE, TČ, zateplení apod.)
- Návod, jak posílit vlastní energetickou soběstačnost, správně vybrat firmu pro návrh a instalaci řešení

Jak snížit spotřebu až o 20%? Najděte s námi odpověď!



Bydlím v rodinném domě



Bydlím v bytě

Další krok



Elektřina



Plynový kotel



Plynová kotelná
v domě



Uhelná kotelná
v domě



Centrální zdroj tepla

Krok zpět

Jak ušetřit?



Okamžité úspory mají jasný přínos

- ✓ Češi s plynem neplýtvají: oproti loňskému roku se v Česku spotřebovalo za prvních 9 měsíců roku 2022 o 13,2 % méně zemního plynu
- ✓ Abychom letošní zimu zvládli, je třeba udržet úspory energie – u domácností navíc dávají jasný smysl v ušetřených výdajích za teplo či elektřinu

	Bydlím v bytě a topím			Bydlím v rodinném domě a topím	
	Plynovým kotlem	Elektřinou	Mám centrální zdroj tepla	Plynovým kotlem	Elektřinou
Nižší teplota vytápění	3 128 Kč	6 467 Kč	2 630 Kč	13 556 Kč	28 023 Kč
Sprcha místo vany	3 128 Kč	6 467 Kč	1 972 Kč	3 128 Kč	6 467 Kč
Efektivní větrání	2 781 Kč	3 750 Kč	1 534 Kč	7 994 Kč	15 808 Kč



Sociální sítě:

F: <https://www.facebook.com/zkrotimeenergiecz>

T: <https://twitter.com/zkrotimeenergie>



Tento projekt realizují



Ministerstvo životního prostředí





Poradenství



Zkratíme energie v domácnosti

Praktický manuál pro pracovníky Úřadů práce a sociální pracovníky



Ministerstvo životního prostředí



střp.cz

listopad 2022



1. Začněte šetřit energie jednoduše a hned teď

1.1. Jak na vytápění

Snižte teplotu v domácnosti, ušetříte tisíce

Vytápění obvykle tvoří největší podíl energie, kterou spotřebujeme v našich domácnostech. Proto i malé snížení spotřeby o 1–2°C může přinést okamžité úspory tisíců korun. Touto drobnou změnou redukuje celkové náklady na vytápění až o 5–10 %.

Doporučujeme rovněž zkontrolovat **radiátory** – zda nejsou zakryté například nábytkem, oblečením nebo dlouhými závěsy, které brání tomu, aby se teplo dostalo do místnosti. Stejně tak – radiátory, které nepoužíváte zcela vypněte nebo je nechte pouze temperovat.

Větrejte krátce, ale o to intenzivněji

V zimě je vhodné místnost větrat krátce. Zapomeňte proto na "ventil otevřete dokořán, vyčkejte několik minut a pak je zase všechna za zopakuje alespoň 3x denně, abyste si doma zajistili čerstvý vzduch větrání se vzduch uvnitř místnosti rychle vymění a v krátké době ne podlahu, nábytek či strop.

Hodí se vědět

Navštivte portál zkratimeenergie.cz, který přístupnou formou pře úspor. Najdete na něm jednoduchou kalkulačku, díky které si můžete spočítat konkrétní přínos jednotlivých úsporných opatření. Ukáže množství energie i konkrétní finanční úsporu.



Ministerstvo životního prostředí



střp.cz



2. Energetické služby pod kontrolou

2.1. Najděte si svého dodavatele

Svého dodavatele elektřiny nebo plynu si můžete vybrat podle svých potřeb, nejčastějším kritériem bývá **nejnižší cena**. Soustředíte byste se měli nejen na ni. Orientovat se lze také podle toho, na jak dlouho chcete s novým dodavatelem smlouvu uzavřít.

Neméně důležité jsou i **reference** stávajících zákazníků. Nebojte se proto zeptat třeba vašich známých na jejich zkušenosti, spokojenost se vzájemnou komunikací a srozumitelnost podávaných informací ze strany konkrétní společnosti.

Hodí se vědět

Kde najít nejvýhodnější nabídku? Můžete hledat v cenících jednotlivých společností a porovnávat si nabídky sami. Nebo můžete využít srovnávač Energetického www.eru.cz/srovnavace-kalkulatory.

aké **obchodní podmínky** Vám firma nabízí. Jaké jsou smluvní ? Účtuje si společnost nějaké extra poplatky? byste měli dobře rozumět tomu, co podepisujete.



3. Ušetřete na energiích díky renovaci budov

Renovace budovy představuje jeden z neefektivnějších způsobů snížení její energetické náročnosti. Existuje pestrá škála způsobů – od výměny oken a dveří, přes zateplení střechy až po zateplení fasády. Nebo ideálně vše dohromady.

V závislosti na zmíněném typu renovace může domácnost **ušetřit mezi 8 % až 40 % spotřeby energie**. Pro řadu majitelů nemovitosti se proto může jednat o zajímavý způsob, kterým zároveň svůj dům zhodnotí. Na dalších řádkách tedy stručně probereme možnosti, výhody i možná úskalí různých typů renovací.

3.1. Celkové zateplení domu

Dobře a komplexně zateplená budova je z dlouhodobého hlediska nejlepším možným řešením, které přinese nejen největší energetické úspory, ale také přispívá k ochraně stavební konstrukce domu a celkově tak prodlužuje jeho životnost.

Co vám přinese celkové zateplení

V dlouhodobém horizontu si zajistíte **nízkou spotřebu energie** na vytápění, nebo naopak chlazení domu. Nese s sebou i potenciálně vyšší míru energetické soběstačnosti, pokud se jako majitel rozhodnete v dalším kroku využít obnovitelné zdroje energie.

V zimě **dům drží teplo**, v létě se nepřehřívá. Tím se samozřejmě zkrátí doba, kdy je nutné nemovitost vytápět či naopak chladit. A díky vyšší vnitřní povrchové teplotě konstrukce dochází k lepšímu tepelnému komfortu pro obyvatele bytu a díky tomu výrazně snížíte pravděpodobnost, že se vám v domě začnou objevovat plísně.



Ministerstvo životního prostředí



střp.cz

listopad 2022 | 13



Pilotní projekt MAS Opavsko

- ✓ **Identifikace** domácností nejvíce ohrožených energetickou chudobou – MAS ve spolupráci s ÚP, sociálními službami (Charita Opava a Odra), obcemi
- ✓ Poskytnutí cílené informační podpory v místě bydliště z pohledu doporučení okamžitých opatření úspor energie i navedení na přemýšlení nad dlouhodobými úsporami energie
- ✓ Odstranění „bariér“ ve využívání dotačních prostředků v programu NZÚ – orientace v **možných** podporovaných oblastech, asistence při elektronickém podání žádosti, apod
- ✓ Komplexní podpora při realizaci NZÚ light – identifikace možných opatření, **asistence při elektronickém podání žádosti**, dohled nad realizací, apod
- ✓ **Cílem je 100% pokrytí ohrožených domácností informační podporou okamžitých opatření a nabídkou asistence při realizaci investičních podpor.**



Renovace budov

- ✓ V závislosti na typu renovace může domácnost ušetřit mezi 8 % až 40 % spotřeby energie; komplexní renovace budovy pak přináší úsporu až 80 %
- ✓ zateplení obvodových stěn představuje druhý nejefektivnější způsob, kterým lze ušetřit za vytápění domácnosti. V závislosti na jejich ploše totiž můžete dosáhnout 30 – 40% úspory tepla na spotřebě energie
- ✓ výměna oken a dveří může náklady na vytápění snížit až o 15%
- ✓ zateplení střechy vám může přinést úspory za energie až 20 %
- ✓ Investice do zateplení se vyplatí nejvíce v případě, že použijete 22 - 28 cm tlustý izolant.
- ✓ Pro představu: zateplení 8 cm vs 24 cm hovoří ve prospěch silnější vrstvy, která sníží účet až o polovinu



Zelená energie budovám

Kotel na biomasu

- ✓ dům s tepelnou ztrátou 10 kW, který využívá elektrokotel s roční spotřebou 17 400 kWh a jeho finančními náklady se pohybují ve výši 170 108 Kč
- ✓ Pokud by rodina vyměnila způsob vytápění a přešla na kotel na dřevní pelety se spotřebu 3 805 kg dřevních pelet, rodinný rozpočet by to vyšlo na 53 267 Kč
- ✓ Předpokládaná cena nového automatického peletového kotle i s příslušenstvím je odhadována na 200-250 tisíc včetně DPH

Foto: ceska-peleta.cz





Zelená energie budovám

Solární elektrárna

- ✓ Instalace jednofázové solární elektrárny bez baterie o výkonu 3,6 kWp, která vyrobí elektřinu pro okamžité využití v domácnosti vás bude stát přibližně 180 tisíc korun
- ✓ Takto nastavená elektrárna vyprodukuje celkem 3,5 MWh/rok. Při ceně 7 Kč/kWh a vaší spotřebě 2 MWh můžete zpět do sítě odeslat 1,5 MWh za cenu 3 Kč/kWh
- ✓ Z tohoto výpočtu vyplývá, že ušetříte zhruba 18,5 tis. Kč za rok. A návratnost vložených prostředků tedy bude necelých 10 let

Foto: pixabay



ZÁKLADNÍ PŘEDSTAVENÍ

Alokace: 1,5 mld. Kč

- podpoříme více než **10 000 nízkopříjmových domácností**
- v případě velkého zájmu peníze navýšíme
- zdrojem financí Modernizační fond (program HOUSEnerg)

Vyhlášení programu: 14. listopadu 2022

- zveřejnění kompletních podmínek

Spuštění příjmu žádostí: 9. ledna 2023

- elektronický příjem přes systém AIS SFŽP dostupný z novazelenausporam.cz
- žádosti přijímány do 31. 8. 2024 nebo do vyčerpání alokace

Součástí kampaně zkrotimeenergie.cz



KOHO PODPOŘÍME

Vlastníky rodinných domů a trvale obývaných rekreačních objektů, kteří jsou nejvíce ohroženi energetickou chudobou.

DŮLEŽITÁ PODMÍNKA

– žadatel i všichni členové domácnosti pobírají ke dni podání žádosti **starobní důchod** nebo **invalidní důchod 3. stupně**

nebo

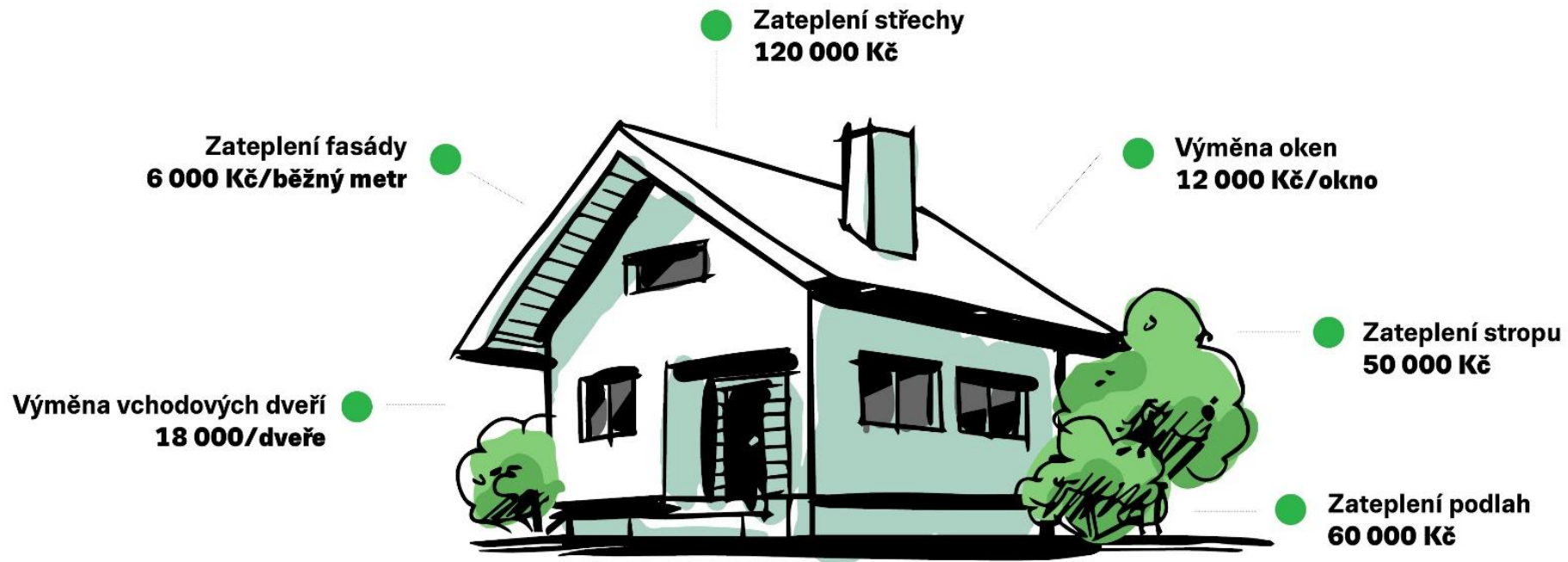
– žadatel kdykoli v období mezi 12. 9. 2022 a dnem podání žádosti o dotaci **pobíral příspěvek na bydlení** (není nutné, aby jej pobíral po celou dobu)

– žadatel musí být (spolu)vlastníkem domu a mít v něm trvalý pobyt před 12. 9. 2022



CO PODPOŘÍME

Snadno realizovatelná a časově nenáročná zateplení menšího rozsahu.



KOLIK ZAPLATÍME

Podpora až **150 000 Kč** na jeden rodinný dům.

- peníze vyplatíme předem
- podpora až 100 % realizačních výdajů
- paušální částky – jednoduchý výpočet dotace

Typ opatření	Měrná jednotka	Dotace [Kč]
Zateplení fasády	běžný metr	6 000
Zateplení střechy	kompletní opatření	120 000
Zateplení stropu pod půdou	kompletní opatření	50 000
Zateplení podlahy na zemině nebo nad nevytápěným suterénem	kompletní opatření	60 000
Výměna oken	1 ks výplně	12 000
Výměna vchodových dveří	1 ks dveří	18 000





Tento projekt realizují



Ministerstvo životního prostředí

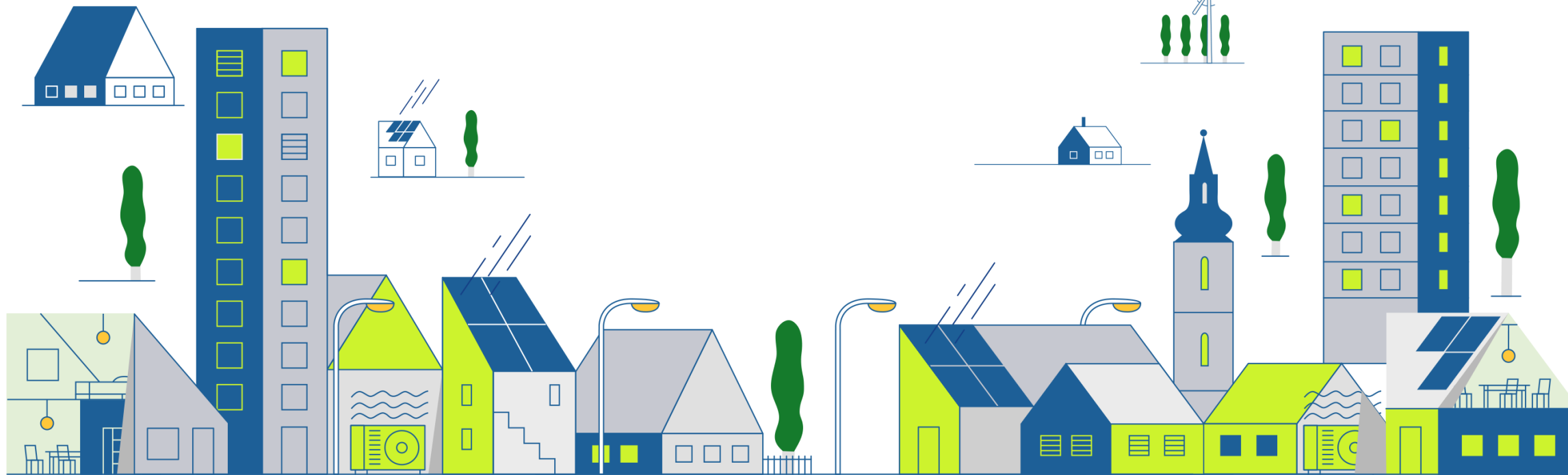


SFŽP ČR



Úřad práce ČR

Děkujeme!
info@zkratimeenergie.cz



www.zkratimeenergie.cz